



Le développement durable des ressources naturelles

Présentation à Québec Exploration 2007

Le 29 novembre 2007

Renée Loiselle, Direction des Évaluations environnementales

*Ministère du
Développement durable,
de l'Environnement
et des Parcs*

Québec 

Plan de la présentation

- **Qu'est-ce que le développement durable?**
- **Loi sur le développement durable**
- **Applications à l'industrie minière**

Le développement durable

Le « développement durable » s'entend d'un développement :

- qui répond aux besoins du présent
- sans compromettre la capacité des générations futures à répondre aux leurs.

Le développement durable s'appuie sur une vision à long terme qui prend en compte le caractère indissociable des dimensions **environnementale, sociale et économique** des activités de développement.

Les ressources naturelles

- **L'eau:**
 - De surface et souterraine
 - Pour la consommation domestique, l'usage industriel, la faune aquatique, la navigation
- **L'air**
 - Usages industriels et humains
- **La terre**
 - Le territoire
 - Les sols
- **La faune**
- **Les minéraux**

L'industrie minière

- **Le développement durable est-il possible?**
- **Les métaux peuvent-ils être une ressource renouvelable?**
- **Comment répondre aux besoins du présent sans compromettre la capacité des générations futures de répondre aux leurs?**

Les trois dimensions du DD

- **Maintenir l'intégrité de l'environnement**
- **Assurer l'équité sociale**
- **Viser l'efficacité économique**

Dimension économique

- **Emplois**
- **Partage des richesses**
- **Retombées économiques positives :
impôts, taxes, contrats locaux**
- **Répercussions sur la dimension sociale**

Dimension sociale

- **Emploi local**
- **Achat local**
- **Développement des capacités**
- **Relations avec les communautés d'intérêt :**
 - Autochtones
 - Résidents
 - Mineurs artisanaux
 - ONG en place
- **Ouverture du territoire**

Dimension sociale (suite)

Raglan : entente entre le promoteur et la population autochtone

- Formation à l'emploi, stages
- Redevance à Makivik et aux villages de Salluit et Kangiqsujaq
- Respect des traditions (chasse aux phoques)
- Comité de suivi paritaire pour résoudre les problèmes

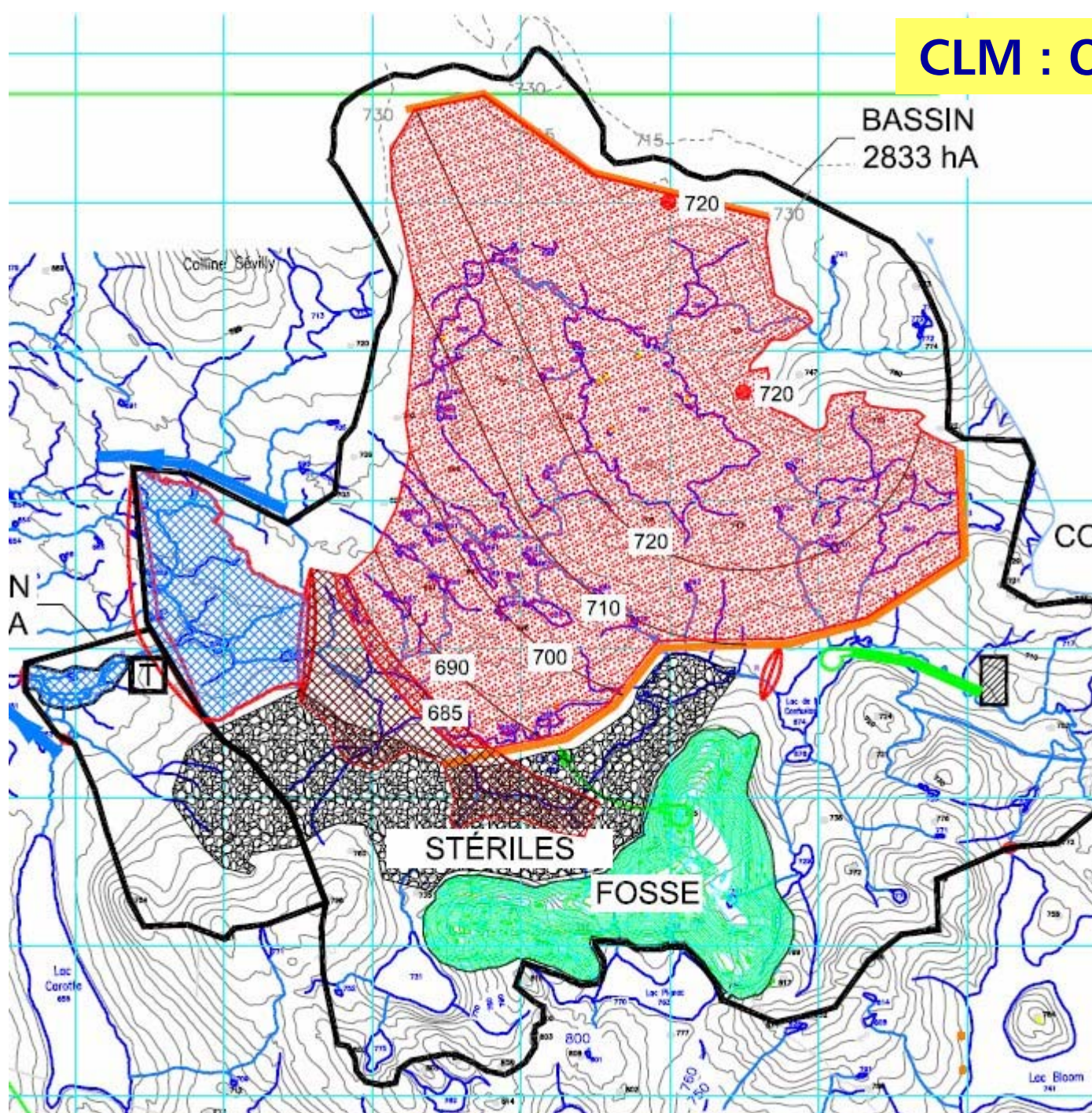
Dimension environnementale (biophysique)

- **Eau : effluents miniers, génération d'acide**
- **Air : poussières, émissions atmosphériques des métallurgies**
- **Sol : vastes surfaces pour les exploitations à ciel ouvert et les parcs à résidus**

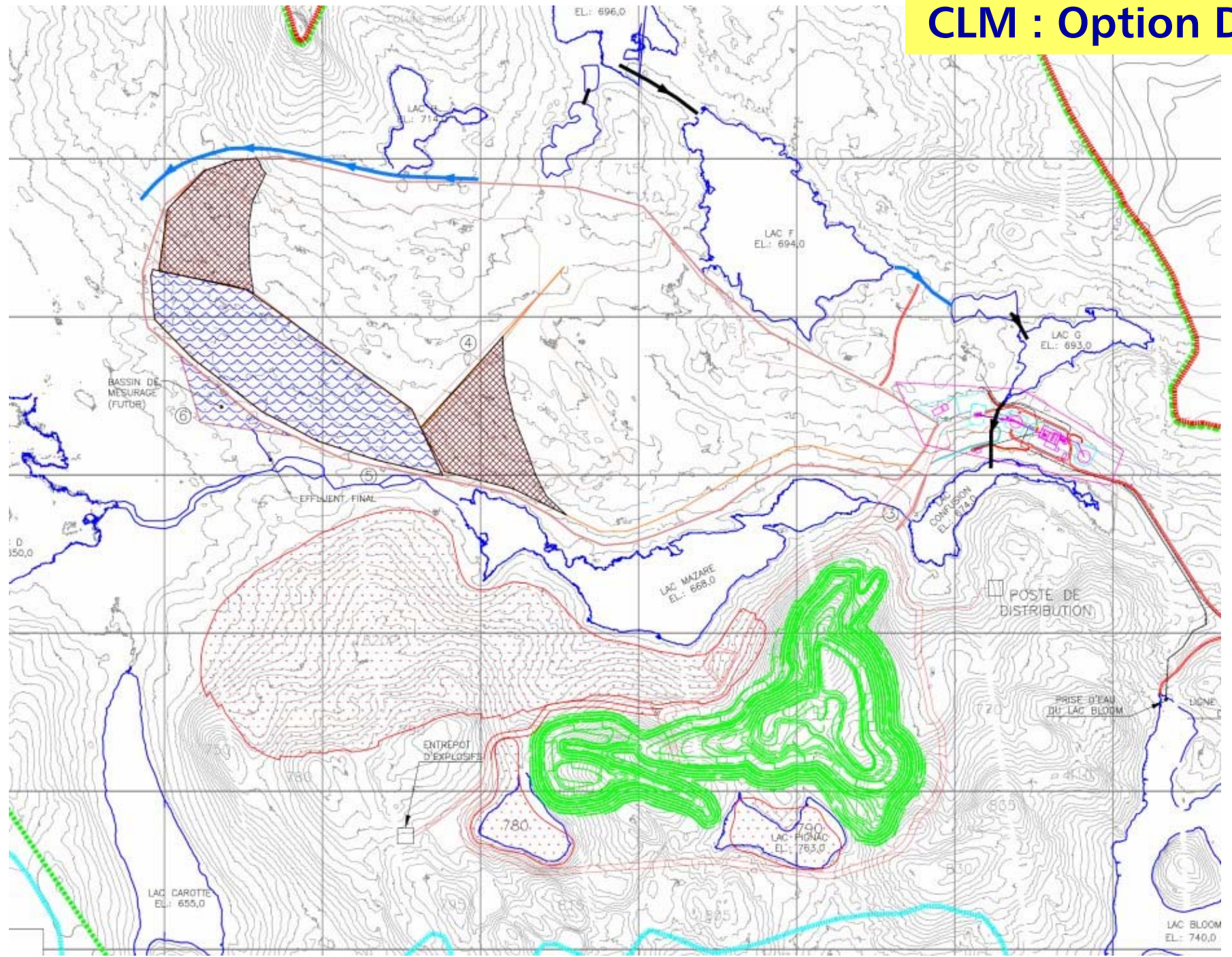
Les améliorations récentes

- **Conformité des effluents**
- **Recirculation de l'eau**
- **Pratiques responsables :**
 - huiles usées
 - recyclage des matières résiduelles
- **Restauration des sites**
- **Nouvelles sources de métal**

CLM : Option A



CLM : Option D



CLM : parc à résidus

	Option A	Option D
Milieu terrestre	952 ha	668 ha
Milieu humide	111 ha	65 ha
Milieu aquatique	237 ha	7 ha
\$\$	16 x 10⁶ \$	82 x 10⁶ \$

Et l'avenir?

- Amélioration des systèmes de protection de l'environnement
- Plans de restauration : revégétation ?
- Plans de réutilisation ?
- Resserrement des normes
- Partage des infrastructures
- Si l'industrie minière veut survivre, elle doit prendre ses responsabilités

L'industrie minière

- **Le développement durable est-il possible?**
- **Les métaux peuvent-ils être une ressource renouvelable?**
- **Comment répondre aux besoins du présent sans compromettre la capacité des générations futures de répondre aux leurs?**